



MIT UNS KÖNNEN
SIE WAS ERLEBEN!

OFFENE HILFEN

JAHRESPROGRAMM KINDER & JUGENDLICHE 2024

Familientastende Dienste | Soziales Netzwerk
Individuelle Assistenz | Frühberatung | Ambulante Beratung



Lebenshilfe

für Menschen mit Behinderungen
Bezirk Bruchsal-Bretten e. V.

Inhaltsverzeichnis

- 1 Ein Wort vorweg ...
- 2 Ein Wort zu Geld
- 3 Unser Team
- 4 Unser Einzugsgebiet
- 5 Bereichsleitung Offene Hilfen
- 6 Beratungsstelle für
Angehörige von Kindern und
Jugendlichen
- 7 Familienentlastende
Dienste (FED)
- 8 Soziales Netzwerk
- 9 IDA – Individuelle Assistenz

Reisen

- 11 Übernachtungswochenende –
Zelten
- 12 Kurzfreizeit Stuttgart

Tagesangebote

- 14 Samstags – los geht's
- 15 Samstags – die Blumen blühen
- 16 Samstags – es wird wärmer
- 17 Samstags – die Sonne scheint
- 18 Samstags – der Herbst ist da
- 19 Samstags – das Jahr klingt aus
- 20 Später Samstag
– Kinderfasching
- 21 Später Samstag
– Sommer-Party
- 22 Später Samstag
– Sonne oder Regen?
- 23 Sonntagsausflug: Aquadrom
- 24 Sonntagsausflug: Kinder-
Baustelle
- 25 Sonntagsausflug:
Baumwipfelpfad

- 26 Sonntagsausflug: Zoo Karlsruhe
- 27 Sonntagsausflug: Tripsdrill
- 28 Sonntagsausflug: Kurpfalz-Park
- 29 Sonntagsausflug: Experimenta
- 30 Sonntagsausflug: Toccarion

Ferienbetreuung

- 32 An Fasching:
bunt und turbulent
- 33 An Ostern: Eierfärben
- 34 An Ostern: den Frühling
genießen
- 35 An Pfingsten: die Natur
entdecken
- 36 An Pfingsten: etwas Tolles
erleben
- 37 Ferienaussflug:
Polizei-Kindertag

- 38 Im Sommer: endlich Ferien
- 39 Im Sommer: die Sonne genießen
- 40 Im Sommer: das Wasser spritzt
- 41 Feriausflug: Wildpark Pforzheim
- 42 Feriausflug: Erlebnisbad Fildorado
- 43 Im Sommer: draußen sein
- 44 Im Sommer: die Füße hochlegen
- 45 Im Herbst: auf Entdeckungstour

Treffs

- 47 Teenie-Treff

Informationsveranstaltungen / Individuelle Teilhabe

- 49 Infoabende
- 50 Offene Frühstücke
- 51 Gesprächsgruppe für Eltern
- 52 Individuelle Teilhabe
- 53 IDA: Individuelle Assistenz

54 Allgemeine Hinweise

58 Mitgliedschaft

59 Ehrenamt

60 Spenden



Liebe Teilnehmende der Offenen Hilfen, liebe Freunde der Lebenshilfe Bruchsal-Bretten e. V.,

wussten Sie, dass Sie aktuell fast 90 Erlebnisse für Kinder und Jugendliche mit Behinderungen in Ihren Händen halten?

Neben Tagesangeboten an Samstagen und Sonntagen bieten wir in den Schulferien wieder viele Betreuungstage an. Auch eine dreitägige Ferienfreizeit ist in diesem Jahr im Programm enthalten.

Neu ist in diesem Jahr die Übernachtung auf dem Gelände des Jugendhauses Forst (Seite 11). Eine ideale Möglichkeit, um das Übernachten ohne die Eltern zu üben.

Für alle Betreuungen an Samstagen,

Sonntagen und in den Ferien haben sich die Mitarbeitenden der Offenen Hilfen wieder tolle Erlebnisse ausgedacht. Über 50 ehrenamtlich Mitarbeitende sorgen mit dafür, dass diese gelingen.

NEU ist ab 2024 auch, dass unsere Angebote nun unabhängig vom Wohnort buchbar sind. Wenn Sie außerhalb unseres Einzugsgebietes oder in einer stationären Wohnform wohnen und Interesse haben, sprechen Sie uns bitte bezüglich der Konditionen an.

Wenn Sie Fragen zu einem Angebot haben, wenden Sie sich gerne an

den zuständigen Mitarbeitenden. Die Kontaktdaten finden Sie auf den nächsten Seiten.

Ich wünsche Ihnen und allen ehrenamtlich und hauptamtlich Mitarbeitenden viele tolle Erlebnisse bei den Offenen Hilfen.

Ihr



Martin Scholl
Bereichsleitung
Offene Hilfen



Über Geld spricht man nicht – wir schon!

Liebe Nutzerinnen und Nutzer der Offenen Hilfen,

beim Blick auf die Angebotspreise werden Sie schnell feststellen, dass diese sich verändert haben. Die Preisanpassungen waren notwendig, da zwei wesentliche Punkte in der Preisberechnung anders sind:

1. Die allgemeinen Preiserhöhungen bei zum Beispiel Eintritten, Verpflegung, Fahrtkosten oder Unterkünften fallen auch bei uns an.
2. Alle hauptamtlichen Mitarbeitenden der Offenen Hilfen werden nach den Vorgaben des TVÖD entlohnt. Der aktuelle Tarifvertrag sieht eine Inflationsprämienzahlung ab 2023 sowie eine Erhöhung der Löhne ab 2024 vor.

Wir bitten Sie daher um Ihr Verständnis.



Kennen Sie schon alle Möglichkeiten, um unsere Angebote zu finanzieren?

Auf Seite 56 haben wir für Sie eine kleine Übersicht erstellt. Am Informationsabend (Seite 49) am 14. März werden diese ausführlich von Frau Maier und Frau Schultheiss erklärt. Gerne können Sie sich auch jederzeit von Frau Maier persönlich beraten lassen. Ihre Kontaktdaten finden Sie auf Seite 6.

Unser Team

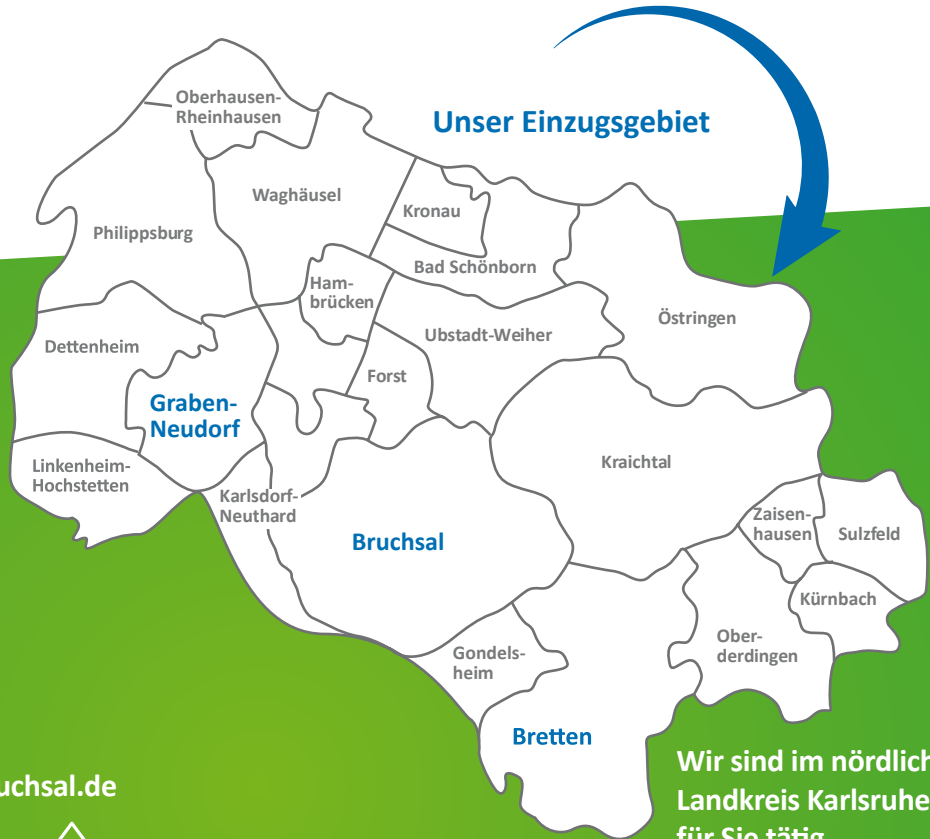


Offene Hilfen

Büroadresse:
TRIWO Technopark
Werner-von-Siemens-Straße 2-6
Gebäude 5108
76646 Bruchsal

Angebotsraum
Moltkestr. 32-34
76646 Bruchsal

✉ offenehilfen@lebenshilfe-bruchsal.de





Bereichsleitung Offene Hilfen

Ansprechperson
Martin Scholl
Sportwissenschaftler M. A.

Tel. 07251 715-198

✉ martin.scholl@lebenshilfe-bruchsal.de



Ansprechperson
Sigrid Schmitt
Sekretariat

✉ sigrid.schmitt@lebenshilfe-bruchsal.de



Ansprechperson
Gina-Marie Rehm
Studentin

Tel. 0175 9331799

✉ gina-marie.rehm@lebenshilfe-bruchsal.de



Ansprechperson
Angélique Rudmann
Studentin

Tel. 0175 5147867

✉ angelique.rudmann@lebenshilfe-bruchsal.de

Ansprechperson
Bärbel Maier
Dipl. Pädagogin



Sprechzeiten
Dienstag bis Donnerstag
10 bis 14 Uhr
und nach Vereinbarung

Tel. 0170 2139598
✉ baerbel.maier@lebenshilfe-bruchsal.de

Beratungsstelle für Angehörige von Kindern und Jugendlichen

Wir beraten Sie kostenlos und natürlich streng vertraulich in Fragen, die sich aus dem Leben mit einem Kind mit einer Behinderung ergeben.

Zum Beispiel:

- Mit wem kann ich über meine Probleme sprechen?
- Wie fülle ich einen Antrag aus?
- Wie bekomme ich für mein Kind einen Schwerbehindertenausweis?
- Welche Hilfen erhalte ich über die Pflegeversicherung?
- Welche Hilfen kann ich sonst noch bekommen?
- Wer kann mich entlasten?

Bei Bedarf beraten wir Sie auch gerne zu Hause.

Familienentlastende Dienste (FED)

Wir organisieren Freizeitangebote für Kinder und Jugendliche mit Behinderungen. Die Angebote sollen pflegende Angehörige entlasten und den Teilnehmenden ein abwechslungsreiches Freizeitprogramm bieten.

Durch unsere Angebote werden die Teilnehmenden bei der Teilhabe im Freizeitbereich unterstützt.

Freizeithelfende unterstützen uns bei den Angeboten.

Ansprechperson
Anna-Lena Ries
Sozialpädagogin B. A.



Tel. 07251 715-366
✉ anna-lena.ries@lebenshilfe-bruchsal.de



Ansprechperson
Julia Sailer
Sozialarbeiterin B. A.
Termine nach Vereinbarung

Tel. 07251 715-278
✉ julia.sailer@lebenshilfe-bruchsal.de



Ansprechperson
Jessica Frank
Heil- und
Inklusionspädagogin B. A.

Tel. 07251 715-344

✉ jessica.frank@lebenshilfe-bruchsal.de



Ansprechperson
Brigitte Zapf

Tel. 07251 715-196

✉ brigitte.zapf@lebenshilfe-bruchsal.de

Soziales Netzwerk

In unserem Netzwerk sind ganz unterschiedliche Gruppen aktiv. Menschen mit Behinderung sollen selbst entscheiden können, was sie in ihrer Freizeit machen wollen. Dazu gehört auch die Gemeinschaft mit nicht behinderten Menschen.

Zum Beispiel:

- In einem Verein
- Im Jugend- und Familienzentrum
- Bei einer Veranstaltung in der Gemeinde oder Kirche
- Beim Naturschutz oder DRK
- Beim Freizeit-Treff

Bei den Angeboten werden wir von Freizeithelfenden unterstützt.

IDA – Individuelle Assistenz

In Ihrer Familie lebt ein Mensch mit einer Behinderung.
Sie stoßen immer wieder auf Hindernisse und unpassende Strukturen?
Sie benötigen Unterstützung bei der Betreuung Ihres Angehörigen und wünschen sich Entlastung.
Vielleicht wäre eine Individuelle Assistenz die richtige Hilfe?

Ehrenamtliche Freizeithelfende gestalten und begleiten die Freizeit Ihres Angehörigen ganz individuell.
Fachkräfte begleiten Sie und Ihre Familie bei der Entwicklung von Perspektiven und bei der Umsetzung Ihrer Wünsche.

Ansprechperson
Bärbel Maier
Dipl. Pädagogin



Sprechzeiten
Dienstag bis Donnerstag
10 bis 14 Uhr
und nach Vereinbarung

Tel. 0170 2139598

✉ baerbel.maier@lebenshilfe-bruchsal.de



Ansprechperson
IDA mit Ehrenamtlichen
Sophia Stelzer
Sozialarbeiterin B. A.

Termine nach Vereinbarung

Tel. 0151 23633055

✉ sophia.stelzer@lebenshilfe-bruchsal.de

Reisen





Übernachtungswochenende – Zelten

Wir fahren gemeinsam nach Forst zum Gelände des Jugendhauses und dürfen dort das Wochenende verbringen. Gemeinsam kochen wir, sammeln Stöcke für das Lagerfeuer und grillen Marshmallows.

Übernachten werden wir zusammen in einem großen Zelt auf Feldbetten oder Luftmatratzen.

Wenn wir Lust haben, können wir tagsüber einen kurzen Ausflug zum Tierpark oder einem Spielplatz machen.

Das wird ein riesen Spaß!



Samstag, 29. Juni bis
Sonntag, 30. Juni
Abfahrt 12 Uhr
Rückkehr 16 Uhr



FED, Moltkestraße 32, Bruchsal



150 €
(50 € Sachkosten,
100 € Assistenzkosten)



FED-Team

Tel. 07251 715-366
fed@lebenshilfe-bruchsal.de



Anmeldung bis 15. Mai



Rollstuhlfahrer
nach Absprache möglich



Kurzfreizeit Stuttgart

Wir verbringen ein Wochenende in der Großstadt Stuttgart. Gemeinsam fahren wir mit dem Zug dort hin und übernachten in einer Jugendherberge.

In der Jugendherberge gibt es einen Aufzug, mit dem man weit nach oben fahren kann. Von dort oben haben wir eine super Aussicht über die Stadt.

Wir schauen uns Stuttgart an und können viel erleben. Vielleicht schlendern wir bei gutem Wetter durch die Wilhelma? Oder besuchen das Museum der Illusionen?

Wir finden sicher Programmpunkte, die allen Spaß machen. Und freuen uns jetzt schon riesig!



Freitag, 4. Oktober bis
Sonntag, 6. Oktober
Abfahrt ca. 14:45 Uhr
Rückkehr ca. 18 Uhr



FED, Moltkestraße 32, Bruchsal



635 €

(200 € Sachkosten,
435 € Betreuungskosten)



FED-Team

Tel. 07251 715-366

fed@lebenshilfe-bruchsal.de



Anmeldung bis 15. Mai

Weitere Informationen und eine
Packliste erhalten Sie nach dem
Anmeldeschluss.



Rollstuhlfahrer nach
Absprache möglich

Tagesangebote





Samstags – los geht's

Es geht wieder los! Das neue Jahr hat angefangen.

Bei Regenwetter können wir zum Beispiel das Naturkundemuseum besuchen. Oder wir spielen und basteln zusammen.

Vielleicht schneit es auch. Dann ziehen wir uns warm an und machen eine Schneewanderung. Das wird toll!

Natürlich gibt es auch ein leckeres Mittagessen.

Komm vorbei! Wir freuen uns auf dich!



Samstag, 20. Januar /
27. Januar / 24. Februar
9 bis 16 Uhr



FED, Moltkestraße 32, Bruchsal



72 € pro Termin
(14 € Sachkosten,
58 € Betreuungskosten)



FED-Team

Tel. 07251 715-366

fed@lebenshilfe-bruchsal.de



Anmeldeschluss:

10. Januar für

20. und 27. Januar

24. Januar für 24. Februar



Samstags – die Blumen blühen

Der Frühling ist da!
Die ersten Blumen fangen an zu blühen.
Wir gehen raus und schauen es uns an.

Wir können auch auf dem Spielplatz spielen
oder einen Ausflug machen.

Mittags gibt es etwas Leckeres zu essen.

Komm doch vorbei! Wir machen es uns richtig schön!



Samstag, 2. März / 16. März
9 bis 16 Uhr



FED, Moltkestraße 32, Bruchsal



72 € pro Termin
(14 € Sachkosten,
58 € Betreuungskosten)



FED-Team

Tel. 07251 715-366

fed@lebenshilfe-bruchsal.de



Anmeldung bis 7. Februar



Samstags – es wird wärmer

Es wird wärmer. Bald ist endlich der Sommer da!

Scheint die Sonne?

Dann gehen wir raus auf den Spielplatz.

Regnet es?

Dann machen wir es uns drinnen gemütlich.

Wir können lustige Spiele spielen
und Musik hören.

Mittags kochen wir gemeinsam etwas Leckeres.
Schau doch mal vorbei! Wir freuen uns auf dich!



Samstag, 13. April / 27. April /
11. Mai
9 bis 16 Uhr



FED, Moltkestraße 32, Bruchsal



72 € pro Termin
(14 € Sachkosten,
58 € Betreuungskosten)



FED-Team

Tel. 07251 715-366

fed@lebenshilfe-bruchsal.de



Anmeldeschluss:

20. März für 13. und 27. April
17. April für 11. Mai



Samstags – die Sonne scheint

Endlich Sommer!
Brauchst du eine Abkühlung?
Dann komm vorbei! Wir bauen das Planschbecken auf.
Und machen eine Wasserschlacht.

Wir können auch zusammen Eis essen gehen.
Natürlich gibt es auch ein leckeres Mittagessen.

Melde dich an! Im Sommer können wir viele tolle
Sachen erleben!



Samstag, 15. Juni / 20. Juli
9 bis 16 Uhr



FED, Moltkestraße 32, Bruchsal



72 € pro Termin
(14 € Sachkosten,
58 € Betreuungskosten)



FED-Team

Tel. 07251 715-366

fed@lebenshilfe-bruchsal.de



Anmeldeschluss:

15. Mai für 15. Juni

26. Juni für 20. Juli



Samstags – der Herbst ist da

Der Herbst ist da – die Blätter fallen.
Wir machen einen Herbstspaziergang. Vielleicht liegen schon
Kastanien auf dem Boden?

Bald ist auch Halloween. Wir können Kürbisse aushöhlen
und gruselige Gesichter schnitzen. Das macht viel Spaß!

Natürlich gibt es auch ein leckeres Mittagessen.
Wir freuen uns auf dich!



Samstag, 21. September /
12. Oktober / 19. Oktober
9 bis 16 Uhr



FED, Moltkestraße 32, Bruchsal



72 € pro Termin
(14 € Sachkosten,
58 € Betreuungskosten)



FED-Team

Tel. 07251 715-366

fed@lebenshilfe-bruchsal.de



Anmeldeschluss:

11. September für

21. September

18. September für

12. und 19. Oktober.



Samstags – das Jahr klingt aus

Draußen wird es jetzt richtig kalt, aber wir können trotzdem viel Spaß haben!

Im November und Dezember ist die perfekte Zeit zum Basteln oder Backen. Und zum Spiele spielen. Wir basteln Laternen und backen Dambedeis. Oder doch lieber Waffeln?

Wir können uns auch warm anziehen und spazieren gehen. In der Stadt wird der Weihnachtsmarkt aufgebaut. Ob es ein Karussell gibt? Wir lassen uns überraschen.

Es gibt wie immer ein leckeres Mittagessen. Du warst noch nicht bei uns? Dann wird es aber Zeit!



Samstag, 16. November /
23. November / 7. Dezember /
14. Dezember
9 bis 16 Uhr



FED, Moltkestraße 32, Bruchsal



72 € pro Termin
(14 € Sachkosten,
58 € Betreuungskosten)



FED-Team

Tel. 07251 715-366

fed@lebenshilfe-bruchsal.de



Anmeldeschluss:

23. Oktober
für 16. und 23. November
13. November
für 7. und 14. Dezember



Später Samstag – Kinderfasching

Die TSG Bruchsal und die Lebenshilfe Bruchsal-Bretten e. V. organisieren eine gemeinsame Faschingsfeier. Die Party findet in der Sporthalle in Bruchsal statt. Wir treffen uns direkt vor der Halle (nicht beim FED).

Das Motto ist: Coole Astronautenparty. Gerne darfst du verkleidet kommen – in deinem Lieblingskostüm.

Auf der Faschingsfeier bekommen wir etwas Leckeres zu essen. Und wenn wir abends nochmal Hunger bekommen, entscheiden wir gemeinsam, was es beim FED zum Abendessen gibt.

Ende ist in der Moltkestraße 32, 76646 Bruchsal.



Samstag, 10. Februar
13 bis 20 Uhr



Treffpunkt: Sporthalle Bruchsal,
Sportzentrum 1, Bruchsal



72 € pro Termin
(14 € Sachkosten,
58 € Betreuungskosten)



FED-Team

Tel. 07251 715-366

fed@lebenshilfe-bruchsal.de



Anmeldung bis 17. Januar





Später Samstag – Sommer-Party

Es ist lange hell und hoffentlich richtig schön warm.
Genau richtig für eine Party im Hof.

Bring deine Sonnenbrille mit. Wir bauen das Planschbecken
auf und strecken die Füße rein. Und schlürfen Cocktails.

Wenn es so richtig heiß wird, machen wir eine Wasserschlacht
mit den Wasserspritzpistolen. Das macht Spaß!

Was gibt es zu essen?
Würstchen und Salate oder doch lieber Pizza?
Wir stimmen ab und kochen zusammen.



Samstag, 6. Juli
14 bis 21 Uhr



FED, Moltkestraße 32, Bruchsal



72 € pro Termin
(14 € Sachkosten,
58 € Betreuungskosten)



FED-Team

Tel. 07251 715-366

fed@lebenshilfe-bruchsal.de



Anmeldung bis 19. Juni



Später Samstag – Sonne oder Regen?

Ende September ist alles möglich. Vielleicht können wir bei strahlendem Sonnenschein Eis essen gehen?
Oder wir springen mit Gummistiefeln von Pfütze zu Pfütze.

Egal wie das Wetter wird, wir machen es uns schön!

Die Blätter sind sicher schon bunt.
Wir basteln die ersten Dekorationen für den Herbst.

Was gibt es zum Abendessen?
Wir entscheiden gemeinsam und kochen zusammen.



Samstag, 28. September
14 bis 21 Uhr



FED, Moltkestraße 32, Bruchsal



72 € pro Termin
(14 € Sachkosten,
58 € Betreuungskosten)



FED-Team

Tel. 07251 715-366

fed@lebenshilfe-bruchsal.de



Anmeldung bis 11. September



Sonntagsausflug: Aquadrom

Wir fahren nach Hockenheim in ein tolles Schwimmbad.
Es heißt Aquadrom.

Dort können wir schwimmen, Ball spielen und uns
mit Wasserspritzpistolen abspritzen.

Es gibt auch eine tolle Rutschbahn.
Du willst lieber entspannen?
Das kannst du im warmen Whirlpool.

Natürlich gibt es auch ein leckeres Mittagessen und vielleicht
ein Eis zum Nachtisch.



Sonntag, 4. Februar
10 bis 17 Uhr



FED, Moltkestraße 32, Bruchsal



85 €
(27 € Sachkosten,
58 € Betreuungskosten)



FED-Team

Tel. 07251 715-366

fed@lebenshilfe-bruchsal.de



Anmeldung bis 17. Januar





Sonntagsausflug: Kinder-Baustelle

Wir machen einen Ausflug nach Stuttgart in den Stadtpalais zur Kinder-Baustelle.

Das ist ein Indoorspielplatz, der aussieht wie eine große Baustelle.

Mit Schutzhelm und Warnweste wollen wir gemeinsam toben, Spaß haben, Höhlen bauen, mit Kran und Sackkarre hantieren und vom Baugerüst aus die Baustelle beobachten.

Im Baucontainer gibt es viele Kissen und Bücher über Baustellen. Wenn wir eine Pause brauchen, können wir uns dort entspannen.

Es gibt auch ein leckeres Mittagessen!



Sonntag, 10. März
10 bis 17 Uhr



FED, Moltkestraße 32, Bruchsal



90 €

(20 € Sachkosten,
70 € Betreuungskosten)



FED-Team

Tel. 07251 715-366

fed@lebenshilfe-bruchsal.de



Anmeldung bis 7. Februar



Sonntagsausflug: Baumwipfelpfad

Wir fahren gemeinsam zum Baumwipfelpfad nach Bad Wildbad.

Wir gehen hoch oben bei den Baumwipfeln spazieren und genießen die Aussicht. Am Ende des Weges gibt es einen Aussichtsturm. Wer möchte, kann den Aussichtsturm hoch klettern und die Rutsche hinunter rutschen.

Außerdem gibt es einen tollen Abenteuerspielplatz. Dort können wir uns austoben.

Mittags machen wir ein großes Picknick mit allem Drum und Dran.



Sonntag, 21. April
10 bis 17 Uhr



FED, Moltkestraße 32, Bruchsal



90 €
(20 € Sachkosten,
70 € Betreuungskosten)



FED-Team
Tel. 07251 715-366
fed@lebenshilfe-bruchsal.de



Anmeldung bis 20. März



Sonntagsausflug: Zoo Karlsruhe

Wir fahren mit dem Zug nach Karlsruhe in den Zoo.

Im Zoo können wir viele tolle Tiere anschauen.
Vielleicht ist auch dein Lieblingstier dabei?

Es gibt Pinguine, Eisbären, Elefanten, Erdmännchen, Schlangen,
Affen, Giraffen, Flamingos und vieles mehr.

Wir können außerdem auf einem der großen Spielplätze spielen,
den kleinen Streichelzoo besuchen oder Boot fahren.

Im Restaurant EXO gibt es ein leckeres Mittagessen.



Sonntag, 5. Mai
10 bis 17 Uhr



FED, Moltkestraße 32, Bruchsal



90 €

(20 € Sachkosten,
70 € Betreuungskosten)



FED-Team

Tel. 07251 715-366

fed@lebenshilfe-bruchsal.de



Anmeldung bis 10. April



Sonntagsausflug: Tripsdrill

Gemeinsam fahren wir in den Freizeitpark Tripsdrill. Dort gibt es ganz viel zu entdecken.

Wir können mit der Wasserrutschbahn und dem Karussell fahren. Wer sich traut, kann sogar mit der Achterbahn „Karacho“ fahren.

Das wird ganz sicher ein toller Tag!

Natürlich gibt es auch ein leckeres Mittagessen.



Sonntag, 9. Juni
10 bis 18 Uhr



FED, Moltkestraße 32, Bruchsal



130 €
(60 € Sachkosten,
70 € Betreuungskosten)



FED-Team

Tel. 07251 715-366

fed@lebenshilfe-bruchsal.de



Anmeldung bis 15. Mai



Sonntagsausflug: Kurpfalz-Park

Gemeinsam fahren wir in den Kurpfalz-Park nach Wachenheim.

Dort gibt es einiges zu erleben.
Wir können die Wildtiere beobachten und füttern
oder auf dem Spielplatz spielen.

Sollen wir uns die Greifvogel-Flugschau ansehen?

Im Kurpfalz-Park gibt es auch tolle Rutschbahnen.
Wer kommt wohl zuerst unten an?

Natürlich gibt es auch ein leckeres Mittagessen.



Sonntag, 22. September
10 bis 18 Uhr



FED, Moltkestraße 32, Bruchsal



100 €
(40 € Sachkosten,
70 € Betreuungskosten)



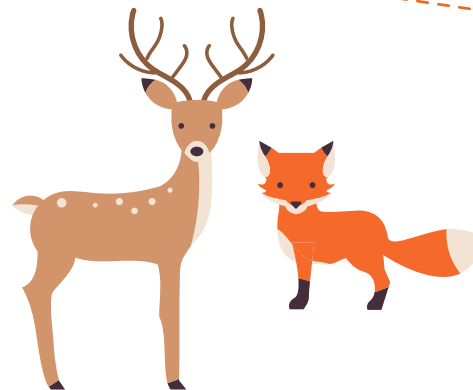
FED-Team

Tel. 07251 715-366

fed@lebenshilfe-bruchsal.de



Anmeldung bis 21. August





Sonntagsausflug: Experimenta

Wir fahren nach Heilbronn zur Experimenta.
Das ist eine große Lern- und Erlebniswelt.

Dort gibt es ganz viel zu entdecken.
Man kann auch selbst experimentieren und etwas Neues lernen.

Außerdem gibt es eine Ausstellung zu einem besonderen Thema.
Das Thema wechselt regelmäßig.
Um was es wohl dieses Mal geht?
Lass es uns herausfinden!

Es gibt ein kleines Restaurant, in dem wir lecker zu Mittag essen.



Sonntag, 10. November
10 bis 18 Uhr



FED, Moltkestraße 32, Bruchsal



90 €
(20 € Sachkosten,
70 € Betreuungskosten)



FED-Team

Tel. 07251 715-366

fed@lebenshilfe-bruchsal.de



Anmeldung bis 16. Oktober



Sonntagsausflug: Toccarion

Wir machen einen Ausflug nach Baden-Baden zum Toccarion. Das ist ein Kindermuseum, in dem sich alles um Musik dreht.

Wir bekommen eine Führung, nur für uns. Gemeinsam probieren wir viele Instrumente aus und können richtig laut sein.

Im Toccarion können wir ganz viel entdecken und kleine Rätsel lösen.

Es gibt auch ein leckeres Mittagessen.

Das wird ein schöner Tag!



Sonntag, 8. Dezember
11 bis 18 Uhr



FED, Moltkestraße 32, Bruchsal



90 €
(20 € Sachkosten,
70 € Betreuungskosten)



FED-Team

Tel. 07251 715-366

fed@lebenshilfe-bruchsal.de



Anmeldung bis 13. November

Ferienbetreuung





An Fasching: bunt und turbulent

Du hast Ferien und bist zuhause?
Dann komm zu uns.

Vielleicht ist das Wetter gut und wir können
einen Ausflug in den Zoo machen.
Wenn nicht, basteln und spielen wir bei uns.
Oder wir toben in der Sporthalle.

Wir haben auf jeden Fall eine Menge Spaß.
Für Getränke, Frühstück und Mittagessen ist gesorgt.

Achtung, liebe Eltern: Bei den Faschingsferien handelt
es sich um bewegliche Ferientage. Bitte stellen Sie
vor der Anmeldung sicher, dass Ihr Kind Ferien hat.



Montag, 12. Februar bis
Freitag, 16. Februar
9 bis 16 Uhr



FED, Moltkestraße 32, Bruchsal



72 € pro Tag
(14 € Sachkosten,
58 € Betreuungskosten)



FED-Team

Tel. 07251 715-366

fed@lebenshilfe-bruchsal.de



Anmeldung bis 17. Januar





An Ostern: Eierfärben

Die nächsten Ferien sind da.

Wir genießen den Frühling und machen es uns schön.
Wir können basteln und malen. Oder in den Tierpark gehen.

Außerdem steht Ostern vor der Tür.
Wir können Eier bunt einfärben oder Osterdeko basteln.

Für Getränke, Frühstück und Mittagessen ist gesorgt.

Achtung, liebe Eltern: Bei den Faschingsferien handelt es sich um bewegliche Ferientage. Bitte stellen Sie vor der Anmeldung sicher, dass Ihr Kind Ferien hat.



Montag, 25. März bis
Donnerstag, 28. März
9 bis 16 Uhr



FED, Moltkestraße 32, Bruchsal



72 € pro Tag
(14 € Sachkosten,
58 € Betreuungskosten)



FED-Team

Tel. 07251 715-366

fed@lebenshilfe-bruchsal.de



Anmeldung bis 28. Februar



An Ostern: den Frühling genießen

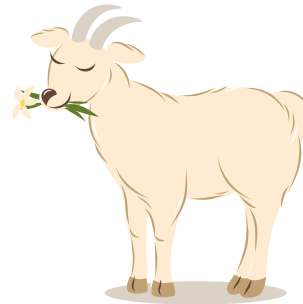
Wir schauen, was im Wald und auf den Wiesen schon so alles blüht und wächst.

Ob die kleinen Ziegen im Tierpark schon geboren sind?

Wir fahren im Hof mit dem Kettcar um die Wette und essen Eis in der Stadt.

Vielleicht finden wir auch noch ein paar Ostereier?

Für Getränke, Frühstück und Mittagessen ist gesorgt.



Dienstag, 2. April bis
Freitag, 5. April
9 bis 16 Uhr



FED, Moltkestraße 32, Bruchsal



72 € pro Tag
(14 € Sachkosten,
58 € Betreuungskosten)



FED-Team

Tel. 07251 715-366

fed@lebenshilfe-bruchsal.de



Anmeldung bis 28. Februar



An Pfingsten: die Natur entdecken

Wir gehen raus!

Wir spielen Fangen im Wald und werfen Steine in den Bach.
Wir spielen im Hof und bauen Sandburgen.

Vielleicht können wir schon das Planschbecken aufbauen?

Wenn es regnet, ziehen wir die Gummistiefel an
und hüpfen in die Pfützen.

Für Getränke, Frühstück und Mittagessen ist gesorgt.



Dienstag, 21. Mai bis
Freitag, 24. Mai
9 bis 16 Uhr



FED, Moltkestraße 32, Bruchsal



72 € pro Tag
(14 € Sachkosten,
58 € Betreuungskosten)



FED-Team

Tel. 07251 715-366

fed@lebenshilfe-bruchsal.de



Anmeldung bis 17. April



An Pfingsten: etwas Tolles erleben

Es ist schon fast Sommer.

Wir machen Ausflüge und gehen raus.

Wer kann am schnellsten mit dem Kettcar fahren?
Und wer baut die schönste Sandburg?

Wenn es regnet, schauen wir mal wieder
beim Naturkundemuseum vorbei oder gehen ins Hallenbad.

Natürlich gibt es auch etwas zu essen und zu trinken.

Wir freuen uns auf dich!



Montag, 27. Mai bis
Mittwoch, 29. Mai und
Freitag, 31. Mai
9 bis 16 Uhr



FED, Moltkestraße 32, Bruchsal



72 € pro Tag
(14 € Sachkosten,
58 € Betreuungskosten)



FED-Team

Tel. 07251 715-366

fed@lebenshilfe-bruchsal.de



Anmeldung bis 17. April



Ferienausflug: Polizei-Kindertag

Gemeinsam nutzen wir den ersten schulfreien Tag und besuchen den Polizei-Kindertag.

Die Polizei veranstaltet diesen Tag auf dem Polizei-Areal in Bruchsal. Es gibt vieles zu erleben und zu sehen.

Du bist Polizei-Fan? Dann ist das der perfekte Ausflug für dich!

Wir werden sicher ganz viel Spaß haben!

Es gibt auch ein leckeres Mittagessen.



Donnerstag, 25. Juli
9 bis 16 Uhr



FED, Moltkestraße 32, Bruchsal



72 €
(14 € Sachkosten,
58 € Betreuungskosten)



FED-Team

Tel. 07251 715-366

fed@lebenshilfe-bruchsal.de



Anmeldung bis 19. Juni



Im Sommer: endlich Ferien

Auch den zweiten schulfreien Tag möchten wir in diesem Jahr gemeinsam verbringen. Das ist ganz neu beim Familienentlastenden Dienst!

Wir können draußen oder drinnen spielen, spazieren gehen, backen oder uns gegenseitig Geschichten erzählen.

Außerdem frühstücken wir ausgiebig zusammen und essen etwas Leckeres zu Mittag.

Komm doch gerne mal vorbei!



Freitag, 26. Juli
9 bis 16 Uhr



FED, Moltkestraße 32, Bruchsal



72 €
(14 € Sachkosten,
58 € Betreuungskosten)



FED-Team

Tel. 07251 715-366

fed@lebenshilfe-bruchsal.de



Anmeldung bis 19. Juni



Im Sommer: die Sonne genießen

Wir genießen die erste ganze Sommerferienwoche und können so richtig entspannen.

Im Planschbecken im Hof oder auf den Liegestühlen im Luisenpark.

Wir spielen auf dem Spielplatz und genießen, dass es keine Hausaufgaben gibt.

Hoffentlich scheint die Sonne!
Wenn uns zu heiß wird, setzen wir uns in den Schatten und essen Eis.

Für Getränke, Frühstück und Mittagessen ist gesorgt.



Montag, 29. Juli bis
Freitag, 2. August
9 bis 16 Uhr



FED, Moltkestraße 32, Bruchsal



72 € pro Tag
(14 € Sachkosten,
58 € Betreuungskosten)



FED-Team

Tel. 07251 715-366

fed@lebenshilfe-bruchsal.de



Anmeldung bis 19. Juni





Im Sommer: das Wasser spritzt

Wir spielen mit Wasser und im Wasser.

Wenn es heiß ist, gehen wir ins Freibad.
Und wenn es dafür zu kalt ist?
Dann gehen wir eben in ein Hallenbad.

Wir laufen in den Wald und werfen Steine in den Fluss.
Wir planschen im Hof und lassen das Wasser so richtig spritzen!

Es ist für alle etwas dabei!

Für Getränke, Frühstück und Mittagessen ist gesorgt.



Montag, 5. August bis
Freitag, 9. August
9 bis 16 Uhr



FED, Moltkestraße 32, Bruchsal



72 € pro Tag
(14 € Sachkosten,
58 € Betreuungskosten)



FED-Team

Tel. 07251 715-366

fed@lebenshilfe-bruchsal.de



Anmeldung bis 19. Juni



Ferienausflug: Wildpark Pforzheim

Wir fahren nach Pforzheim in den Wildpark.

Dort können wir auf dem großen Spielplatz spielen, durch den Wald spazieren und viele Tiere beobachten.

Wir können die Tiere auch füttern und vielleicht sogar streicheln?

Im Wildpark gibt es ein Restaurant, in dem wir zu Mittag essen werden.

Wenn wir Lust haben, essen wir noch ein Eis.



Dienstag, 13. August
9 bis 16 Uhr



FED, Moltkestraße 32, Bruchsal



72 € pro Tag
(14 € Sachkosten,
58 € Betreuungskosten)



FED-Team

Tel. 07251 715-366

fed@lebenshilfe-bruchsal.de



Anmeldung bis 19. Juni



Ferienausflug: Erlebnisbad Fildorado

Zusammen fahren wir in das Erlebnisbad „Fildorado“ nach Filderstadt.

Wir können die verschiedenen Rutschen testen, planschen und schwimmen oder uns im Wellenbecken austoben.

Natürlich gibt es auch ein leckeres Mittagessen.

Das wird ein riesen Spaß!



Donnerstag, 15. August
9 bis 17 Uhr



FED, Moltkestraße 32, Bruchsal



135 € pro Tag
(65 € Sachkosten,
70 € Betreuungskosten)



FED-Team

Tel. 07251 715-366

fed@lebenshilfe-bruchsal.de



Anmeldung bis 19. Juni



Im Sommer: draußen sein

Wenn der August zu Ende geht, ist es oft nicht mehr so heiß. Eine super Zeit, um neue Ausflugsziele zu entdecken.

Wenn du Ideen hast, darfst du uns gerne davon erzählen.

Wenn es doch heiß wird, machen wir eine Wasserschlacht im Hof. Da bleibt keiner trocken!

Für Getränke, Frühstück und Mittagessen ist gesorgt.

Wir freuen uns auf dich!



Montag, 26. August bis
Freitag, 30. August
9 bis 16 Uhr



FED, Moltkestraße 32, Bruchsal



72 € pro Tag
(14 € Sachkosten,
58 € Betreuungskosten)



FED-Team

Tel. 07251 715-366

fed@lebenshilfe-bruchsal.de



Anmeldung bis 19. Juni



Im Sommer: die Füße hochlegen

Die Ferien sind bald vorbei.
Zeit, noch einmal richtig faul zu sein.

Wir liegen in der Sonne, hören Musik und essen Eis.

Wenn wir Lust haben, machen wir einen Ausflug.
Das ist fast besser als Urlaub.

Für Getränke, Frühstück und Mittagessen ist gesorgt.

Lass dir das nicht entgehen!



Montag, 2. September bis
Freitag, 6. September
9 bis 16 Uhr



FED, Moltkestraße 32, Bruchsal



72 € pro Tag
(14 € Sachkosten,
58 € Betreuungskosten)



FED-Team

Tel. 07251 715-366

fed@lebenshilfe-bruchsal.de



Anmeldung bis 19. Juni



Im Herbst: auf Entdeckungstour

Wir spazieren durch den Park und suchen die letzten Blätter und Früchte. Wir laufen durch das raschelnde Laub.

Wenn es uns zu kalt wird, wärmen wir uns drinnen wieder auf und erzählen uns Geschichten. Oder hören Hörspiele an.

Außerdem machen wir Ausflüge ins Museum. Oder bei schönem Wetter in den Zoo.

Vielleicht können wir auch ins Hallenbad gehen?

Für Getränke, Frühstück und Mittagessen ist gesorgt.



Montag, 28. Oktober bis
Donnerstag, 31. Oktober
9 bis 16 Uhr



FED, Moltkestraße 32, Bruchsal



72 € pro Tag
(14 € Sachkosten,
58 € Betreuungskosten)



FED-Team

Tel. 07251 715-366

fed@lebenshilfe-bruchsal.de



Anmeldung bis 25. September



Treffs





Teenie-Treff

Du bist ein Teenie und möchtest dich mit anderen Teenies treffen? Dann komm zu unserem Teenie-Treff. Wir hören Musik, tanzen, spielen Spiele oder schauen einen Film. Vielleicht gehen wir auch Minigolf oder Billard spielen. Manchmal besuchen wir auch die Lebenshilfe-Disco im JUZE in Graben-Neudorf und können dort singen und tanzen.

Gerne kannst du uns deine Ideen und Vorschläge für das Programm mitteilen. Wir können auch mal Pizza bestellen oder etwas backen.

Zusammen machen wir uns einen schönen Abend und haben viel Spaß!



Freitag, 2. Februar / 23. Februar /
15. März / 19. April / 10. Mai /
21. Juni / 19. Juli /
27. September / 25. Oktober /
22. November / 13. Dezember
18 bis 21 Uhr



FED, Moltkestraße 32, Bruchsal



38 € pro Termin
(10 € Sachkosten,
28 € Betreuungskosten)



FED-Team

Tel. 07251 715-366

fed@lebenshilfe-bruchsal.de



**Anmeldung bis 3 Wochen
vor Termin**

Informationsveranstaltungen / Individuelle Teilhabe





Infoabende

Thema: Wie kann ich Entlastungsangebote finanzieren?
Referentinnen: Bärbel Maier und Rebecca Schultheiss,
Offene Hilfen, Beratung

Thema: Informationen zur Unterstützten Kommunikation (UK)
Referent: Dominik Pfeiffer, Fachberatung,
Lebenshilfe Bruchsal-Bretten e. V.

Thema: Neuerungen bezüglich der gesetzlichen
Betreuung
Referentin: Petra Schaab, SKM Landkreis Karlsruhe



Donnerstag, 14. März
Donnerstag, 13. Juni
Dienstag, 12. November
jeweils 18 bis ca. 20 Uhr



Moltkestraße 32, Bruchsal



Wir freuen uns auf Ihre
Spende!



**Anmeldung bis 1 Woche
vorher unter:**

[offenehilfen](https://www.offenehilfen.de)

[@lebenshilfe-bruchsal.de](https://www.lebenshilfe-bruchsal.de)



Offene Frühstücke

Sie würden uns gerne unverbindlich kennenlernen?
Sie wünschen sich mehr Kontakt zu anderen betroffenen Familien?
Sie wünschen sich Entlastung?
Vielleicht haben Sie auch ganz konkrete Fragen zu
Betreuungsangeboten oder zur Beantragung von Hilfen.

Wir laden Sie herzlich ein!
Treffen Sie andere bei einem leckeren Essen zum Austausch,
stellen Sie Fragen, informieren Sie sich.

Wir freuen uns auf Sie!



Dienstag, 27. Februar
Mittwoch, 17. April
Donnerstag, 18. Juni
Dienstag, 15. Oktober
9:30 bis ca. 11:30 Uhr



Offene Hilfen
Moltkestraße 32, Bruchsal



Wir freuen uns auf Ihre
Spende!



**Anmeldung bis 1 Woche
vorher unter**
offenehilfen
@lebenshilfe-bruchsal.de



Gesprächsgruppe für Eltern

Sie wollen andere Eltern kennenlernen?
Sie wollen sich austauschen und vielleicht den einen oder anderen Tipp bekommen?
Dann sind Sie bei uns richtig.
Wir sind Eltern von Kindern mit einer Behinderung.
Wir treffen uns regelmäßig zum Austausch und zur gegenseitigen Information.

Alle interessierten Eltern sind bei uns herzlich willkommen!



Donnerstags, jeweils ab 20 Uhr
25. Januar, 21. März, 16. Mai,
27. Juni, 26. September,
28. November



Offene Hilfen
Moltkestraße 32, Bruchsal



Wir freuen uns auf Ihre Spende!



Bärbel Maier

Tel. 0170 2139598

baerbel.maier@lebenshilfe-bruchsal.de



Jessica Frank

Tel. 07251 715-344

jessica.frank

@lebenshilfe-bruchsal.de



Anna-Lena Ries

Tel. 07251 715-366

anna-lena.ries

@lebenshilfe-bruchsal.de



Rollstuhlfahrer möglich

Individuelle Teilhabe

Sie kennen unsere Angebote.

Aber Sie würden gerne andere Angebote haben?

Weil Sie ein Hobby haben möchten.

Das kann ein Verein sein. Oder ein Kurs bei der Volkshochschule.

Ein Angebot zu finden, ist schwierig für Sie?

Sie möchten dort nicht alleine hingehen?

Wir finden gemeinsam eine Lösung.

Und begleiten Sie zum Angebot.

Melden Sie sich bei uns!





IDA: Individuelle Assistenz

Sie kennen unsere Angebote.
Die Angebote passen aber nicht zu Ihnen.
Es sind nicht genug Angebote.
Sie brauchen Hilfe zu anderen Zeiten.
Sie brauchen mehr persönliche Hilfe.
Sie verbringen Ihre freie Zeit nicht so gerne in Gruppen.

Dann melden Sie sich bei uns!
Vielleicht hilft Ihnen eine persönliche HelferIn.
Oder ein persönlicher Helfer.



Nach Absprache, zum Beispiel bei Ihnen zu Hause



Preise auf Anfrage



Bärbel Maier

Tel. 0170 2139598

baerbel.maier

[@lebenshilfe-bruchsal.de](https://www.lebenshilfe-bruchsal.de)



Sophia Stelzer

Tel. 0151 23633055

sophia.stelzer

[@lebenshilfe-bruchsal.de](https://www.lebenshilfe-bruchsal.de)



Wir beraten gerne und helfen Ihnen bei der Finanzierung!

Anmelden

Wir freuen uns, dass Sie sich für unsere Angebote interessieren. Und wir freuen uns, dass Sie uns vertrauen.

Wir haben viele Angebote. Für unsere Organisation ist ein gewisser Ablauf wichtig. Dabei können Sie uns helfen. Deshalb haben wir im Folgenden einige wichtige Punkte zusammengefasst. Diese Teilnahmebedingungen gelten für alle Angebote der Offenen Hilfen.

Anmeldung und Absagen

Anmeldungen müssen schriftlich erfolgen.

Dies ist auf dem offiziellen Anmeldebogen in Papierform oder digital unter ohanmeldung.lebenshilfe-bruchsal.de oder per E-Mail möglich. Mündliche Absprachen gelten nur, wenn sie schriftlich bestätigt wurden. Für manche Angebote gibt es Anmeldefristen. Bei Angeboten mit Anmeldefrist steht, bis wann eine Anmeldung erfolgen muss. Sie erhalten anschließend von uns eine Bestätigung, ob Sie teilnehmen können.

Wenn nicht alle Anmeldungen berücksichtigt werden können, werden wir eine Warteliste erstellen. Wir informieren

die interessierten Personen, wenn ein Platz frei wird. **Wenn Sie unsere Bestätigung erhalten haben, ist die Anmeldung verbindlich.** Das heißt: Wenn Ihr Kind dann **nicht** teilnehmen kann, weil es zum Beispiel krank ist, müssen Sie es so bald wie möglich abmelden. Wir können dann besser planen; jemand von der Warteliste hat dann die Möglichkeit, mitzugehen, oder wir können Betreuungspersonal absagen, sodass für Sie weniger Kosten entstehen. Für alle, die angemeldet sind, haben wir Betreuungspersonal eingestellt, das wir bezahlen müssen. Oder es sind schon andere Kosten entstanden.

.....
Absage nach Erhalt der Anmeldebestätigung

- 10 % des Geldes, mindestens 25 €
ab 30 Tage vor Beginn des Angebotes:
- 50 % der Gesamtkosten
ab 15 Tage vor Beginn des Angebotes:
- 80 % der Gesamtkosten
ab 8 Tage vor Beginn des Angebotes:
- 100 % der Gesamtkosten

.....

Wenn jemand ohne Abmeldung nicht teilnimmt, müssen wir deshalb trotzdem eine Rechnung stellen.

Regelungen für Freizeiten und Reisen

Ihre Anmeldung ist verbindlich und wird nach unserer Anmeldebestätigung rechtskräftig! Sie erhalten zusammen mit der Bestätigung eine Rechnung. Die Anzahlung (30 % des Gesamtrechnungsbetrages) ist sofort fällig, die Restzahlung kurz vor der Freizeit. Entschließen Sie sich danach, an einer Freizeit nicht teilzunehmen, so müssen wir Ihnen die Kosten leider wie folgt berechnen, sofern kein Ersatzteilnehmer gefunden wird:

.....
Absage nach Erhalt der Anmeldebestätigung

– 10 % des Geldes, mindestens 25 €

ab 30 Tage vor Reisebeginn:

– 50 % der Gesamtkosten

ab 15 Tage vor Reisebeginn:

– 80 % der Gesamtkosten

ab 8 Tage vor Reisebeginn:

– 100 % der Gesamtkosten
.....

Betreuungskosten können von den Pflegekassen nur übernommen werden, wenn man teilnimmt. Bleibt eine Teilnahme aus, so werden die Kosten – wie zuvor beschrieben – (Sachkosten und Betreuungskosten) dem Teilnehmenden berechnet. Wir empfehlen Ihnen deshalb, eine Reiserücktrittsversicherung abzuschließen. Diese bezahlt zum Beispiel, wenn Ihr Kind krank geworden ist und deshalb nicht mitfahren kann.

Durchführung der Angebote

Gruppenangebote können wir nur durchführen, wenn mindestens fünf Personen daran teilnehmen. Wenn es nicht genug Anmeldungen gibt, müssen wir ein Angebot absagen. Wir bemühen uns sehr, die Betreuungszeiten zuverlässig zu gewährleisten. Es kann aber vorkommen, dass wir eine Veranstaltung absagen müssen. Zum Beispiel aus betrieblichen Gründen (wie Krankheit von Personal). Oder in Folge „höherer Gewalt“ (zum Beispiel Absage von Tagesausflügen, wenn das Wetter zu schlecht ist). Wir versichern Ihnen, dass wir damit verantwortungsbewusst umgehen. Wir wählen dieses Mittel nur, wenn es keine andere Lösung gibt. Ansprüche gegen die Lebenshilfe sind, im Falle einer Absage aus den vorher genannten Gründen, ausgeschlossen.

Assistenz

Wir schätzen ein, ob ein Kind, Jugendlicher oder Erwachsener bei unseren Freizeitangeboten einer erhöhten Betreuung bedarf. Realistische und hilfreiche Informationen helfen uns bei der Planung. **Bitte setzen Sie uns darüber in Kenntnis, ob während eines Angebotes Medikamente oder Notfallmedikamente gegeben werden müssen. Dafür benötigen wir dann eine ärztliche Verordnung. Bitte informieren Sie uns auch über eine vorliegende Epilepsie oder Allergie.** Sollten Teilnehmende nicht mehr in der Lage sein, am Gruppenangebot teilzunehmen (zum Beispiel aufgrund von Krankheit oder unangemessenem Verhalten), behalten wir uns vor, diese abholen zu lassen oder auf eigene Kosten nach Hause zu schicken.

Versicherung

Für persönliche Gegenstände (zum Beispiel Handy) übernehmen wir während unserer Angebote keinerlei Haftung.

Fahrdienste

Grundsätzlich können wir keine Fahrdienste anbieten. Vielleicht können Sie mit anderen Teilnehmenden eine Fahrgemeinschaft bilden.

Finanzierung der Angebote

Unsere Angebote verursachen Kosten, die wir in Form eines angemessenen Teilnehmenden-Beitrages an Sie weitergeben müssen. Zum einen müssen wir kostendeckend arbeiten. Zum anderen gibt es gesetzliche Vorgaben, die Teilnehmenden-Beiträge vorschreiben. Die Kosten variieren je nach Angebot. Sie setzen sich zusammen aus den **Sachkosten** (Kosten für Verpflegung, Fahrtkosten, Eintrittsgelder, Mietkosten bei Freizeiten und ähnlichem) und den **Assistenzkosten bzw. Betreuungskosten** (gesamte Personalkosten für die Betreuung).

Für die Finanzierung der **Assistenzkosten** gibt es zum Beispiel Leistungen der Pflegekasse:

- **Verhinderungspflege (§ 39 SGB XI)**
- **Kurzzeitpflege (§ 42 SGB XI)**
- **Entlastungsbetrag (§ 45b SGB XI)**

Wir stellen Rechnungen zur Abrechnung der Assistenzkosten über den Entlastungsbetrag nach § 45b SGB XI oder über die Verhinderungspflege nach § 39 SGB XI. Sie können die gewünschte Abrechnungsart selbst ankreuzen.

Sachkosten können u. U. ebenfalls über den Entlastungsbeitrag finanziert werden. Auskunft erteilt hier Ihre zuständige Pflegekasse. **Ansonsten sind diese privat zu bezahlen.**

In **beiden Fällen** bekommen Sie eine Gesamtrechnung, aus der die Höhe der Sachkosten und der Assistenzkosten hervorgeht.

Normalerweise müssen Sie den gesamten Rechnungsbetrag vorstrecken und die bezahlte Rechnung mit dem Zahlungsnachweis an die Pflegekasse schicken. Von der Pflegekasse erhalten Sie dann den Assistenzkostenanteil zurück.

Wir bitten um Verständnis, dass bei größeren ausstehenden Rechnungsbeträgen eine Teilnahme an unseren Angeboten bis zur Zahlung der Rechnungen nicht mehr möglich ist.

Wir sind verpflichtet, Sie darauf hinzuweisen, dass Sie vorrangige Ansprüche (Gelder der Pflegekasse) nutzen müssen, bevor andere Leistungsträger zugezogen werden können.

Wenn Sie mehr über die Finanzierung wissen wollen oder Probleme damit haben, helfen wir Ihnen gerne weiter!

Bitte wenden Sie sich an Frau Maier (Frühberatung; Seite 6).



Baden-Württemberg

MINISTERIUM FÜR SOZIALES, GESUNDHEIT UND INTEGRATION



**Aktion
Mensch**

Um die Leistungen der Familienentlastenden Dienste weiterhin aufrecht erhalten zu können, wird ein großer Teil der Angebote durch das Ministerium für Soziales, Gesundheit und Integration aus Mitteln des Landes sowie durch den Landkreis Karlsruhe gefördert. Förderung auch durch Aktion Mensch.

Werden Sie Mitglied der Lebenshilfe
Bruchsal-Bretten e. V.:

- Bringen Sie sich aktiv in der Vereinsarbeit ein.
- Unterstützen Sie mit Ihrem Beitrag die Arbeit des Vereins, der sich damit weiterhin erfolgreich für die Belange von Menschen mit Behinderung einsetzen kann.
- Bewegen Sie als Teil einer starken Gemeinschaft etwas in unserer Gesellschaft.

Den Mitgliedsantrag finden Sie unter:

www.lebenshilfe-bruchsal.de/files/downloads/verein/Beitrittserklaerung.pdf



Helfen Sie mit! Wir brauchen Sie!

Unser Ziel ist es, für jeden Menschen mit Behinderung individuelle Betreuungs-, Freizeit- oder Kursangebote zu entwerfen und durchzuführen.

Um dieses Ziel zu erreichen, benötigen wir Ihre Hilfe.

Haben Sie Freude daran, Fachwissen, Lebenserfahrung und auch eigene Interessen mit anderen zu teilen oder gar eigene Projekte und Ideen zu verwirklichen? Fast alles ist möglich! Sie sind herzlich eingeladen, uns bei der Arbeit zu unterstützen.

Gemeinsam mit unseren hauptamtlichen Mitarbeitenden bilden Sie ein erfolgreiches Team: Egal ob Sie als Freizeithelfende, in der Arbeit mit Kindern und Jugendlichen oder mit Erwachsenen, für Gruppen oder Einzelpersonen tätig sein möchten.



Ehrenamtskoordination

Ansprechperson
Brigitte Zapf

Tel. 07251 715-196

✉ brigitte.zapf@lebenshilfe-bruchsal.de

Ihre Spende hilft!

Wir wollen, dass Ihre Spende dort ankommt, wo sie gebraucht wird!

Mit Ihrer Spende erhalten wir die Möglichkeit, Teilnehmerbeiträge gering zu halten und dadurch möglichst vielen Menschen mit Behinderung eine Teilnahme an unseren Angeboten zu ermöglichen.

Wir freuen uns über jeden Betrag.

Sie erhalten von uns eine Spendenbescheinigung. Bei Spenden unter 100 € genügt die Überweisungsbescheinigung zur Vorlage beim Finanzamt.

DANKE!



Spendenkonten der Lebenshilfe Bruchsal-Bretten e. V.

Volksbank Kraichgau eG
IBAN DE29 6729 2200 0000 3339 99
BIC: GENODE61WIE

Sparkasse Kraichgau
IBAN: DE35 6635 0036 0000 0040 44
BIC: BRUSDE66XXX



Lebenshilfe

für Menschen mit Behinderungen
Bezirk Bruchsal-Bretten e. V.



Kennen Sie schon den Newsletter der Offenen Hilfen?

Über ihn bleiben Sie das ganze Jahr auf dem Laufenden und erfahren direkt, wenn es neue Angebote gibt.

Schicken Sie einfach eine E-Mail an
offenehilfen@lebenshilfe-bruchsal.de

ANMELDUNG

Bitte füllen Sie den Anmeldebogen aus.
Er liegt dem Heft bei.

Geben Sie den Anmeldebogen bei den Offenen Hilfen,
TRIWO Technopark, Werner-von-Siemens-Straße 2-6,
Gebäude 5108, 76646 Bruchsal, ab.

Sie können sich auch per E-Mail anmelden.
Die E-Mail-Adresse steht immer beim Angebot dabei.

Oder Sie nutzen unser
Online-Anmeldeformular unter:
ohanmeldung.lebenshilfe-bruchsal.de

Ihr Offene Hilfen-Team



Lebenshilfe.Bruchsal



lebenshilfe_bruchsal

www.lebenshilfe-bruchsal.de